

73EMF**Mérleg - Forrás**

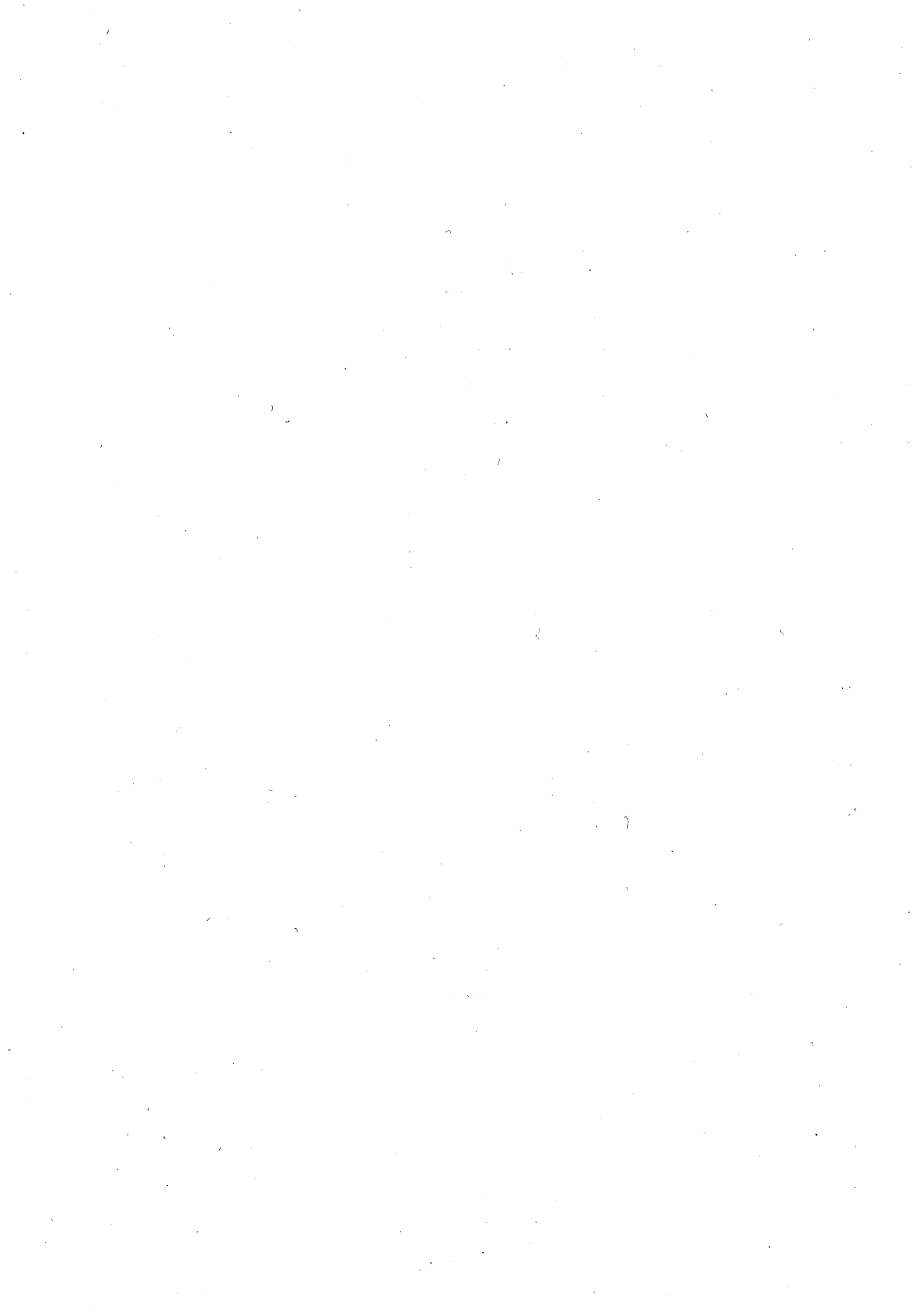
Nagyságrend: ezer forint

| Sorszám | PSZÁF kód | Megnevezés | Előző évi beszámoló | Megállapított | Előző évi felülvizsgált | Tárgyévi beszámoló | Megállapított | Tárgyévi felülvizsgált | Mód |
|---------|-----------|--|---------------------|-----------------|-------------------------|--------------------|-----------------|------------------------|-----|
| | | | záró adatai | eltérések (+/-) | beszámoló záró adatai | záró adatai | eltérések (+/-) | beszámoló záró adatai | |
| | | | 1 | 2 | 3 | 4 | 5 | 6 | |
| | | | | | | | | | |
| | | | k | l | m | n | o | p | z |
| 001 | 73EMF1 | FORRÁSOK (PASSZIVÁK) ÖSSZESEN | 4 275 349 | 0 | 4 275 349 | 5 212 093 | 0 | 5 212 093 | |
| 002 | 73EMF11 | Saját tőke | 194 540 | 0 | 194 540 | 182 035 | 0 | 182 035 | |
| 003 | 73EMF111 | I. Induló tőke | 0 | 0 | 0 | 0 | 0 | 0 | |
| 004 | 73EMF1111 | Fedezeti alap induló tőkéje | 0 | 0 | 0 | 0 | 0 | 0 | |
| 005 | 73EMF1112 | Működési alap induló tőkéje | 0 | 0 | 0 | 0 | 0 | 0 | |
| 006 | 73EMF1113 | Likviditási alap induló tőkéje | 0 | 0 | 0 | 0 | 0 | 0 | |
| 007 | 73EMF112 | II. Be nem fizetett alapítói támogatás (-) | 0 | 0 | 0 | 0 | 0 | 0 | |
| 008 | 73EMF113 | III. Tőkeváltozások | 194 540 | 0 | 194 540 | 182 035 | 0 | 182 035 | |
| 009 | 73EMF1131 | Fedezeti alap tőkeváltozása | 173 483 | 0 | 173 483 | 166 523 | 0 | 166 523 | |
| 010 | 73EMF1132 | Működési alap tőkeváltozása | 20 869 | 0 | 20 869 | 15 331 | 0 | 15 331 | |
| 011 | 73EMF1133 | Likviditási alap tőkeváltozása | 188 | 0 | 188 | 181 | 0 | 181 | |
| 012 | 73EMF12 | Tartalékok | 4 035 620 | 0 | 4 035 620 | 5 011 071 | 0 | 5 011 071 | |
| 013 | 73EMF121 | I. Fedezeti alap tartaléka | 3 883 587 | 0 | 3 883 587 | 4 798 321 | 0 | 4 798 321 | |
| 014 | 73EMF1211 | Egyéni számlák befektetett tartaléka | 3 355 301 | 0 | 3 355 301 | 3 920 175 | 0 | 3 920 175 | |
| 015 | 73EMF1212 | Egyéni számlák szabad tartaléka | 491 446 | 0 | 491 446 | 839 342 | 0 | 839 342 | |
| 016 | 73EMF1213 | Szolgáltatási számlák befektetett tartaléka | 30 000 | 0 | 30 000 | 30 000 | 0 | 30 000 | |
| 017 | 73EMF1214 | Szolgáltatási számlák szabad tartaléka | 6 840 | 0 | 6 840 | 8 804 | 0 | 8 804 | |
| 018 | 73EMF1215 | Közösségi szolgáltatások tartaléka | 0 | 0 | 0 | 0 | 0 | 0 | |
| 019 | 73EMF122 | II. Működési alap tartaléka | 138 046 | 0 | 138 046 | 207 361 | 0 | 207 361 | |
| 020 | 73EMF1221 | Befektetett működési tartalék | 104 545 | 0 | 104 545 | 126 044 | 0 | 126 044 | |
| 021 | 73EMF1222 | Likvid működési tartalék | 33 501 | 0 | 33 501 | 81 317 | 0 | 81 317 | |
| 022 | 73EMF123 | III. Likviditási alap tartaléka | 13 987 | 0 | 13 987 | 5 389 | 0 | 5 389 | |
| 023 | 73EMF1231 | Befektetett likviditási tartalék | 12 377 | 0 | 12 377 | 3 336 | 0 | 3 336 | |
| 024 | 73EMF1232 | Szabad likviditási tartalék | 1 610 | 0 | 1 610 | 2 053 | 0 | 2 053 | |
| 025 | 73EMF13 | Kötelezettségek | 45 189 | 0 | 45 189 | 18 987 | 0 | 18 987 | |
| 026 | 73EMF131 | I. Rövid lejáratú kötelezettségek | 0 | 0 | 0 | 0 | 0 | 0 | |
| 027 | 73EMF1311 | Tagokkal szembeni kötelezettségek | 0 | 0 | 0 | 0 | 0 | 0 | |
| 028 | 73EMF1312 | Kötelezettségek áruszállításból és szolgáltatásból (szállítók) | 0 | 0 | 0 | 0 | 0 | 0 | |
| 029 | 73EMF1313 | Rövid lejáratú hitelek és kölcsönök | 0 | 0 | 0 | 0 | 0 | 0 | |
| 030 | 73EMF1314 | Egyéb rövid lejáratú kötelezettségek | 0 | 0 | 0 | 0 | 0 | 0 | |
| 031 | 73EMF132 | II. Egyéb passzív pénzügyi elszámolások | 45 189 | 0 | 45 189 | 18 987 | 0 | 18 987 | |

Kitöltésért felelős személy: Zombori Jánosné
Dátum: 2009. március 31.

AXA Önkéntes Egészségpénztár
1138 Budapest, Váci út 135-139.
Adószám: 18177734-1-42
25.

Cégszerű aláírás:



73EME
Mérleg - Eszköz

Nagyságrend: ezer forint

| Sorszám | PSZÁF kód | Megnevezés | Előző évi beszámoló | Megállapított | Előző évi felülvizsgált | Tárgyévi beszámoló | Megállapított | Tárgyévi felülvizsgált | Mód |
|---------|------------|---|---------------------|-----------------|-------------------------|--------------------|-----------------|------------------------|-----|
| | | | záró adatai | eltérések (+/-) | beszámoló záró adatai | záró adatai | eltérések (+/-) | beszámoló záró adatai | |
| | | | 1 | 2 | 3 | 4 | 5 | 6 | |
| | | | | | | | | | |
| | | | c | d | e | f | g | h | z |
| 001 | 73EME1 | ESZKÖZÖK (AKTÍVAK) ÖSSZESEN | 4 275 349 | 0 | 4 275 349 | 5 212 093 | 0 | 5 212 093 | |
| 002 | 73EME11 | Befektetett eszközök | 2 233 567 | 0 | 2 233 567 | 2 846 053 | 0 | 2 846 053 | |
| 003 | 73EME111 | I. Immateriális javak | 467 | 0 | 467 | 37 | 0 | 37 | |
| 004 | 73EME1111 | Vagyoni értékű jogok | 0 | 0 | 0 | 0 | 0 | 0 | |
| 005 | 73EME1112 | Szellemi termékek | 467 | 0 | 467 | 37 | 0 | 37 | |
| 006 | 73EME1113 | Immateriális javakra adott előlegek | 0 | 0 | 0 | 0 | 0 | 0 | |
| 007 | 73EME112 | II. Tárgyi eszközök | 8 133 | 0 | 8 133 | 3 623 | 0 | 3 623 | |
| 008 | 73EME1121 | Ingatlanok és kapcsolódó vagyoni értékű jogok | 0 | 0 | 0 | 0 | 0 | 0 | |
| 009 | 73EME1122 | Gépek berendezések, felszerelések, járművek | 8 133 | 0 | 8 133 | 3 623 | 0 | 3 623 | |
| 010 | 73EME1123 | Beruházások, felújítások | 0 | 0 | 0 | 0 | 0 | 0 | |
| 011 | 73EME1124 | Beruházásra adott előlegek | 0 | 0 | 0 | 0 | 0 | 0 | |
| 012 | 73EME113 | III. Befektetett pénzügyi eszközök | 2 224 967 | 0 | 2 224 967 | 2 842 393 | 0 | 2 842 393 | |
| 013 | 73EME1131 | Egyéb tartós részesedések | 0 | 0 | 0 | 0 | 0 | 0 | |
| 014 | 73EME1132 | Egyéb tartósan adott kölcsön | 610 | 0 | 610 | 891 | 0 | 891 | |
| 015 | 73EME11321 | Munkavállalók részére nyújtott kölcsön | 610 | 0 | 610 | 891 | 0 | 891 | |
| 016 | 73EME11322 | Hosszú lejáratú bankbetétek | 0 | 0 | 0 | 0 | 0 | 0 | |
| 017 | 73EME1133 | Tartós hitelviszonyt megtestesítő értékpapírok | 2 224 357 | 0 | 2 224 357 | 2 841 502 | 0 | 2 841 502 | |
| 018 | 73EME114 | IV. Üzemeltetésre, kezelésre átadott eszközök | 0 | 0 | 0 | 0 | 0 | 0 | |
| 019 | 73EME12 | Forgóeszközök | 2 041 782 | 0 | 2 041 782 | 2 366 040 | 0 | 2 366 040 | |
| 020 | 73EME121 | I. Készletek | 0 | 0 | 0 | 0 | 0 | 0 | |
| 021 | 73EME122 | II. Követelések | 188 568 | 0 | 188 568 | 181 003 | 0 | 181 003 | |
| 022 | 73EME1221 | Tagdíjkövetelések | 188 568 | 0 | 188 568 | 181 003 | 0 | 181 003 | |
| 023 | 73EME1222 | Követelések áruszállításból és szolgáltatásból (vevők) | 0 | 0 | 0 | 0 | 0 | 0 | |
| 024 | 73EME1223 | Egyéb követelések | 0 | 0 | 0 | 0 | 0 | 0 | |
| 025 | 73EME123 | III. Értékpapírok | 1 277 866 | 0 | 1 277 866 | 1 208 052 | 0 | 1 208 052 | |
| 026 | 73EME1231 | Egyéb részesedések | 0 | 0 | 0 | 0 | 0 | 0 | |
| 027 | 73EME1232 | Forgatási célú, hitelviszonyt megtestesítő értékpapírok | 1 277 866 | 0 | 1 277 866 | 1 208 052 | 0 | 1 208 052 | |
| 028 | 73EME124 | IV. Pénzeszközök | 568 573 | 0 | 568 573 | 965 440 | 0 | 965 440 | |
| 029 | 73EME1241 | Pénztárak | 263 | 0 | 263 | 121 | 0 | 121 | |
| 030 | 73EME1242 | Pénztári elszámolási számla | 568 307 | 0 | 568 307 | 247 432 | 0 | 247 432 | |
| 031 | 73EME1243 | Eikülonített betétszámla | 3 | 0 | 3 | 1 617 | 0 | 1 617 | |
| 032 | 73EME1244 | Rövid lejáratú bankbetétek | 0 | 0 | 0 | 716 270 | 0 | 716 270 | |
| 033 | 73EME1245 | Devizaszámla | 0 | 0 | 0 | 0 | 0 | 0 | |
| 034 | 73EME125 | V. Egyéb aktív pénzügyi elszámolások | 6 775 | 0 | 6 775 | 11 545 | 0 | 11 545 | |

73EA

Eredménykimutatás - Fedezeti alap

Nagyságrend: ezer forint

| Sorszám | PSZÁF kód | Megnevezés | Előző évi beszámoló | Megállapított | Előző évi felülvizsgált | Tárgyévi beszámoló | Megállapított | Tárgyévi felülvizsgált | Mód |
|---------|-----------|---|---------------------|-----------------|-------------------------|--------------------|-----------------|------------------------|-----|
| | | | záró adatai | eltérések (+/-) | beszámoló záró adatai | záró adatai | eltérések (+/-) | beszámoló záró adatai | |
| | | | 1 | 2 | 3 | 4 | 5 | 6 | |
| | | | | | | | | | |
| | | | c | d | e | f | g | h | |
| 001 | 73EA01 | Tagok által fizetett tagdíj | 169 377 | 0 | 169 377 | 402 547 | 0 | 402 547 | |
| 002 | 73EA02 | Munkáltatói tagdíj-hozzájárulás | 2 791 605 | 0 | 2 791 605 | 4 438 536 | 0 | 4 438 536 | |
| 003 | 73EA03 | Tagdíjbevételek összesen (01+02) | 2 960 982 | 0 | 2 960 982 | 4 841 083 | 0 | 4 841 083 | |
| 004 | 73EA04 | Tagok egyéb befizetései | 307 787 | 0 | 307 787 | 319 072 | 0 | 319 072 | |
| 005 | 73EA05 | Támogatóktól befolyó összeg | 53 836 | 0 | 53 836 | 61 436 | 0 | 61 436 | |
| 006 | 73EA06 | Pénztári befizetések összesen (03+04+05) | 3 322 605 | 0 | 3 322 605 | 5 221 591 | 0 | 5 221 591 | |
| 007 | 73EA07 | Belépő tagok áthozott egyéni fedezet | 15 208 | 0 | 15 208 | 30 908 | 0 | 30 908 | |
| 008 | 73EA08 | Tag nyilatkozata alapján az adóhatóság által átutalt összeg | 111 661 | 0 | 111 661 | 203 429 | 0 | 203 429 | |
| 009 | 73EA09 | Eszközök értékesítéséből származó bevétel | 0 | 0 | 0 | 0 | 0 | 0 | |
| 010 | 73EA10 | Pénzügyi műveletek bevétele | 118 788 | 0 | 118 788 | 334 722 | 0 | 334 722 | |
| 011 | 73EA11 | Átcsoportosítás likviditási alpból | 0 | 0 | 0 | 0 | 0 | 0 | |
| 012 | 73EA12 | Átcsoportosítás működési alpból | 0 | 0 | 0 | 0 | 0 | 0 | |
| 013 | 73EA13 | Különféle bevételek (07+...+12) | 245 657 | 0 | 245 657 | 569 059 | 0 | 569 059 | |
| 014 | 73EA14 | Fedezeti alap bevételei összesen (06+13) | 3 568 262 | 0 | 3 568 262 | 5 790 650 | 0 | 5 790 650 | |
| 015 | 73EA15 | Szolgáltatások kiadásai | 2 722 025 | 0 | 2 722 025 | 4 722 488 | 0 | 4 722 488 | |
| 016 | 73EA16 | Tagoknak visszatérítet összeg | 25 197 | 0 | 25 197 | 50 969 | 0 | 50 969 | |
| 017 | 73EA17 | Pénzügyi műveletek ráfordításai | 9 123 | 0 | 9 123 | 50 686 | 0 | 50 686 | |
| 018 | 73EA18 | Fedezeti alapot terhelő jogosulatlan kifizetések | 88 487 | 0 | 88 487 | 36 027 | 0 | 36 027 | |
| 019 | 73EA19 | Tagdíjat nem fizető tag egyéni számlájáról a működési alapba átcsoportosított összeg | 9 283 | 0 | 9 283 | 15 941 | 0 | 15 941 | |
| 020 | 73EA20 | Tagdíjat nem fizető tag egyéni számlájáról a likviditási alapba átcsoportosított összeg | 94 | 0 | 94 | 161 | 0 | 161 | |
| 021 | 73EA21 | Fedezeti alap kiadásai (15+...+20) | 2 854 209 | 0 | 2 854 209 | 4 876 272 | 0 | 4 876 272 | |
| 022 | 73EA22 | Fedezeti alap tárgyévi eredménye (14-21) | 714 053 | 0 | 714 053 | 914 378 | 0 | 914 378 | |

K.T.

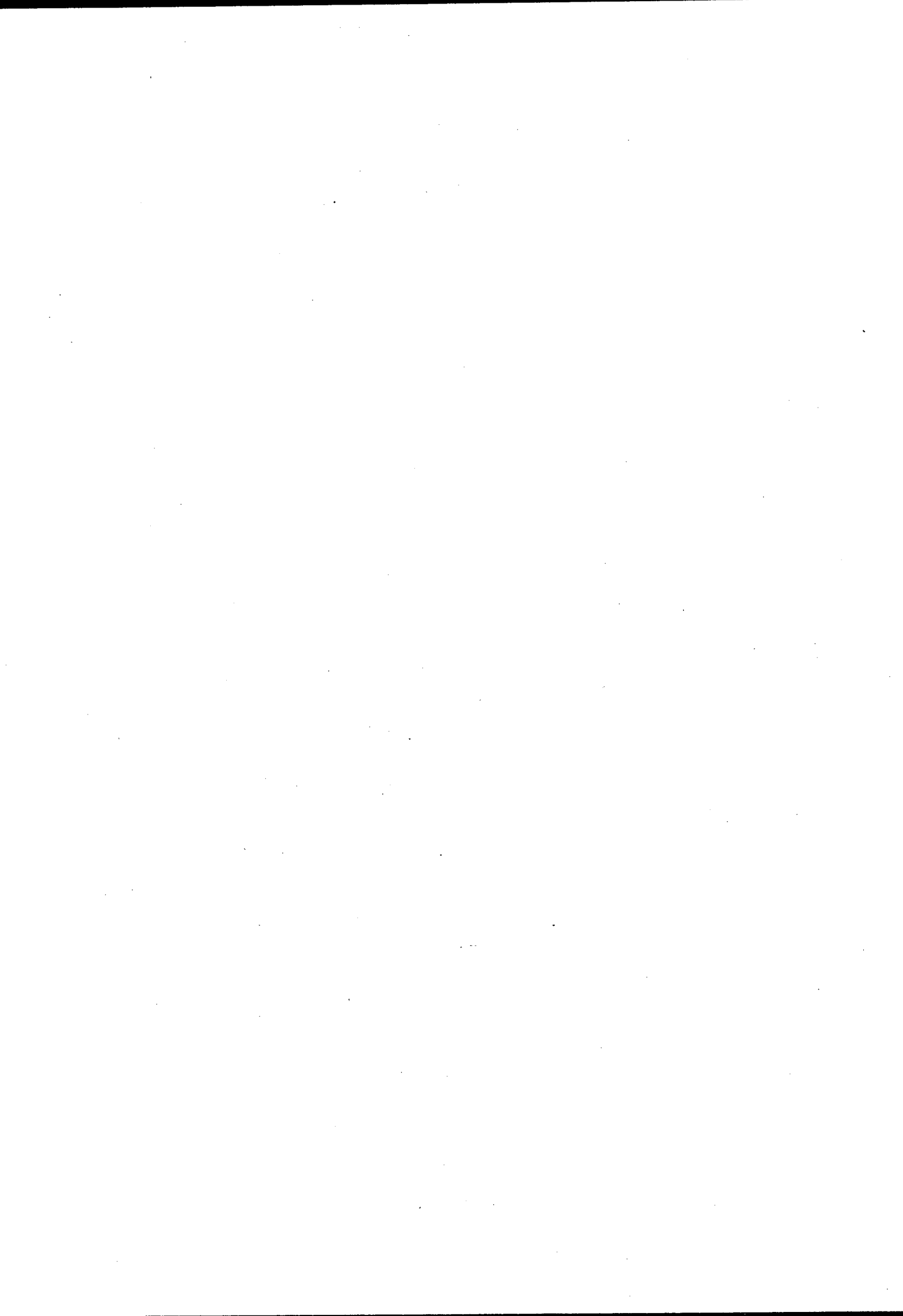


73EB

Eredménykimutatás - Működési alap

Nagyságrend: ezer forint

| Sorszám | PSZÁF kód | Megnevezés | Előző évi beszámoló | Megállapított | Előző évi felülvizsgált | Tárgyévi beszámoló | Megállapított | Tárgyévi felülvizsgált | Mód |
|---------|-----------|---|---------------------|-----------------|-------------------------|--------------------|-----------------|------------------------|-----|
| | | | záró adatai | eltérések (+/-) | beszámoló záró adatai | záró adatai | eltérések (+/-) | beszámoló záró adatai | |
| | | | 1 | 2 | 3 | 4 | 5 | 6 | |
| | | | c | d | e | f | g | h | |
| 001 | 73EB01 | Tagok által fizetett tagdíj | 14 518 | 0 | 14 518 | 34 539 | 0 | 34 539 | |
| 002 | 73EB02 | Munkáltatói tagdíj hozzájárulás | 239 430 | 0 | 239 430 | 380 579 | 0 | 380 579 | |
| 003 | 73EB03 | Tagdíjbevételek összesen (01+02) | 253 948 | 0 | 253 948 | 415 118 | 0 | 415 118 | |
| 004 | 73EB04 | Tagok egyéb befizetései | 26 419 | 0 | 26 419 | 27 397 | 0 | 27 397 | |
| 005 | 73EB05 | Támogatóktól befolyó összeg | 21 802 | 0 | 21 802 | 18 387 | 0 | 18 387 | |
| 006 | 73EB06 | Pénztári befizetések összesen (03+04+05) | 302 169 | 0 | 302 169 | 460 902 | 0 | 460 902 | |
| 007 | 73EB07 | Eszközök értékesítéséből származó bevétel | 0 | 0 | 0 | 2 300 | 0 | 2 300 | |
| 008 | 73EB08 | ebből: kiegészítő vállalkozási tevékenység bevétele | 0 | 0 | 0 | 0 | 0 | 0 | |
| 009 | 73EB09 | Egyéb bevétel | 43 550 | 0 | 43 550 | 79 743 | 0 | 79 743 | |
| 010 | 73EB10 | ebből: kiegészítő vállalkozási tevékenység bevétele | 0 | 0 | 0 | 0 | 0 | 0 | |
| 011 | 73EB11 | Kiegészítő vállalkozási tevékenységként nyújtott szolgáltatások ellenértéke | 0 | 0 | 0 | 0 | 0 | 0 | |
| 012 | 73EB12 | Pénzügyi műveletek bevétele | 2 348 | 0 | 2 348 | 9 923 | 0 | 9 923 | |
| 013 | 73EB13 | ebből: kiegészítő vállalkozási tevékenység bevétele | 0 | 0 | 0 | 0 | 0 | 0 | |
| 014 | 73EB14 | Átcsoportosítás likviditási alapból | 0 | 0 | 0 | 15 000 | 0 | 15 000 | |
| 015 | 73EB15 | Átcsoportosítás fedezeti alapból a tagdíjat nem fizető tag egyéni számlájáról | 9 283 | 0 | 9 283 | 15 941 | 0 | 15 941 | |
| 016 | 73EB16 | Működési és kiegészítő vállalkozás tevékenység különféle bevételei | 55 181 | 0 | 55 181 | 122 907 | 0 | 122 907 | |
| 017 | 73EB17 | Működési alap bevételei összesen (06+16) | 357 350 | 0 | 357 350 | 583 809 | 0 | 583 809 | |
| 018 | 73EB18 | ebből: kiegészítő vállalkozási tevékenység bevétele (08+10+11+13) | 0 | 0 | 0 | 0 | 0 | 0 | |
| 019 | 73EB19 | Anyagjellegű kiadások | 213 008 | 0 | 213 008 | 342 203 | 0 | 342 203 | |
| 020 | 73EB20 | Személyi jellegű kiadások | 83 420 | 0 | 83 420 | 168 552 | 0 | 168 552 | |
| 021 | 73EB21 | Kisértékű tárgyi eszközök beszerzése | 405 | 0 | 405 | 134 | 0 | 134 | |
| 022 | 73EB22 | Egyéb kiadások | 5 720 | 0 | 5 720 | 144 | 0 | 144 | |
| 023 | 73EB23 | Pénzügyi műveletek ráfordításai | 379 | 0 | 379 | 1 526 | 0 | 1 526 | |
| 024 | 73EB24 | Felügyeleti díj | 8 141 | 0 | 8 141 | 1 242 | 0 | 1 242 | |
| 025 | 73EB25 | Beruházások, felújítások | 70 | 0 | 70 | 247 | 0 | 247 | |
| 026 | 73EB26 | Átcsoportosítás likviditási alapba | 0 | 0 | 0 | 0 | 0 | 0 | |
| 027 | 73EB27 | Átcsoportosítás fedezeti alapba | 0 | 0 | 0 | 0 | 0 | 0 | |
| 028 | 73EB28 | Működési alap kiadásai (19+...+27) | 311 143 | 0 | 311 143 | 514 048 | 0 | 514 048 | |
| 029 | 73EB29 | ebből: kiegészítő vállalkozási tevékenység kiadásai | 0 | 0 | 0 | 0 | 0 | 0 | |
| 030 | 73EB30 | Adózás előtti eredmény (17-28) | 46 207 | 0 | 46 207 | 69 761 | 0 | 69 761 | |
| 031 | 73EB31 | Adófizetési kötelezettség (-) | 0 | 0 | 0 | 0 | 0 | 0 | |
| 032 | 73EB32 | Működési alap tárgyévi adózott eredménye (30-31) | 46 207 | 0 | 46 207 | 69 761 | 0 | 69 761 | |

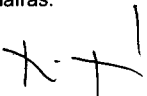


73EC

Eredménykimutatás - Kiegészítő vállalkozási tevékenység

Nagyságrend: ezer forint

| Sorszám | PSZÁF kód | Megnevezés | Előző évi beszámoló | Megállapított | Előző évi felülvizsgált | Tárgyévi beszámoló | Megállapított | Tárgyévi felülvizsgált | Mód | |
|---------|-----------|---|---------------------|-----------------|-------------------------|--------------------|-----------------|------------------------|-----|--|
| | | | záró adatai | eltérések (+/-) | beszámoló záró adatai | záró adatai | eltérések (+/-) | beszámoló záró adatai | | |
| | | | 1 | 2 | 3 | 4 | 5 | 6 | | |
| | | | c | d | e | f | g | h | | |
| 001 | 73EC1 | Működési alap bevételeiből a kiegészítő vállalkozási tevékenység bevétele | 0 | 0 | 0 | 0 | 0 | 0 | 0 | |
| 002 | 73EC2 | Működési alap kiadásaiból a kiegészítő vállalkozási tevékenység kiadása | 0 | 0 | 0 | 0 | 0 | 0 | 0 | |
| 003 | 73EC3 | Kiegészítő vállalkozási tevékenység adózás előtti eredménye (1-2) | 0 | 0 | 0 | 0 | 0 | 0 | 0 | |





73ED

Eredménykimutatás - Likviditási alap

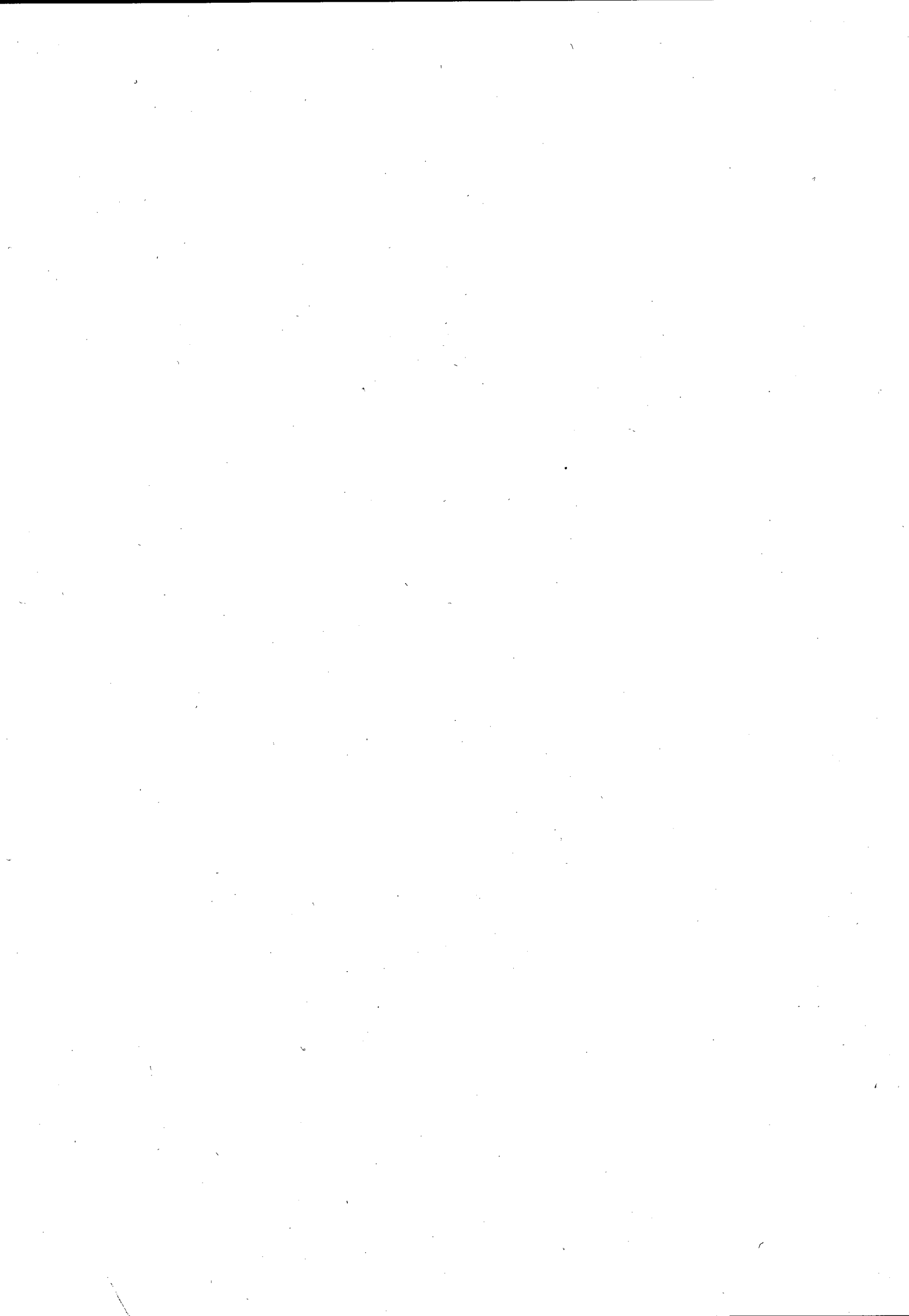
Nagyságrend: ezer forint

| Sorszám | PSZÁF kód | Megnevezés | Előző évi beszámoló | Megállapított | Előző évi felülvizsgált | Tárgyévi beszámoló | Megállapított | Tárgyévi felülvizsgált | Mód |
|---------|-----------|---|---------------------|-----------------|-------------------------|--------------------|-----------------|------------------------|-----|
| | | | záró adatai | eltérések (+/-) | beszámoló záró adatai | záró adatai | eltérések (+/-) | beszámoló záró adatai | |
| | | | 1 | 2 | 3 | 4 | 5 | 6 | 7 |
| | | | c | d | e | f | g | h | |
| 001 | 73ED01 | Tagok által fizetett tagdíj | 177 | 0 | 177 | 423 | 0 | 423 | |
| 002 | 73ED02 | Munkáltatói tagdíj-hozzájárulás | 2 924 | 0 | 2 924 | 4 618 | 0 | 4 618 | |
| 003 | 73ED03 | Tagdíjbevételek összesen (01+02) | 3 101 | 0 | 3 101 | 5 041 | 0 | 5 041 | |
| 004 | 73ED04 | Tagok egyéb befizetései | 331 | 0 | 331 | 346 | 0 | 346 | |
| 005 | 73ED05 | Támogatóktól befolyó összeg | 51 | 0 | 51 | 26 | 0 | 26 | |
| 006 | 73ED06 | Pénztári befizetések összesen (03+04+05) | 3 483 | 0 | 3 483 | 5 413 | 0 | 5 413 | |
| 007 | 73ED07 | Eszközök értékesítéséből származó bevétel | 0 | 0 | 0 | 0 | 0 | 0 | |
| 008 | 73ED08 | Egyéb bevételek | 0 | 0 | 0 | 0 | 0 | 0 | |
| 009 | 73ED09 | Pénzügyi műveletek bevétele | 417 | 0 | 417 | 958 | 0 | 958 | |
| 010 | 73ED10 | Átcsoportosítás működési alapból | 0 | 0 | 0 | 0 | 0 | 0 | |
| 011 | 73ED11 | Visszapótlás fedezeti alapból | 0 | 0 | 0 | 0 | 0 | 0 | |
| 012 | 73ED12 | Átcsoportosítás a fedezeti alapból a tagdíjat nem fizető tag egyéni számlájáról | 94 | 0 | 94 | 161 | 0 | 161 | |
| 013 | 73ED13 | Különféle bevételek (07+08+09+10+11+12) | 511 | 0 | 511 | 1 119 | 0 | 1 119 | |
| 014 | 73ED14 | Likviditási alap bevételei összesen (06+13) | 3 994 | 0 | 3 994 | 6 532 | 0 | 6 532 | |
| 015 | 73ED15 | Pénzügyi műveletek ráfordításai | 36 | | 36 | 138 | 0 | 138 | |
| 016 | 73ED16 | Átcsoportosítás fedezeti alapba | 0 | 0 | 0 | 0 | 0 | 0 | |
| 017 | 73ED17 | Átcsoportosítás működési alapba | 0 | 0 | 0 | 15 000 | 0 | 15 000 | |
| 018 | 73ED18 | Likviditási alap kiadásai (15+16+17) | 36 | 0 | 36 | 15 138 | 0 | 15 138 | |
| 019 | 73ED19 | Likviditási alap tárgyévi eredménye (14-18) | 3 958 | 0 | 3 958 | -8 606 | 0 | -8 606 | |



73EE*Eredménykimutatás - Alapok együttesen**Nagyságrend: ezer forint*

| Sorszám | PSZÁF kód | Megnevezés | Előző évi beszámoló | Megállapított | Előző évi felülvizsgált | Tárgyévi beszámoló | Megállapított | Tárgyévi felülvizsgált | Mód |
|---------|-----------|---|---------------------|-----------------|-------------------------|--------------------|-----------------|------------------------|-----|
| | | | záró adatai | eltérések (+/-) | beszámoló záró adatai | záró adatai | eltérések (+/-) | beszámoló záró adatai | |
| | | | 1 | 2 | 3 | 4 | 5 | 6 | 7 |
| | | | c | d | e | f | g | h | |
| 001 | 73EE1 | Tagdíjbevételek (A/03+B/03+D/03) | 3 218 031 | 0 | 3 218 031 | 5 261 242 | 0 | 5 261 242 | |
| 002 | 73EE2 | Különféle bevételek (A/4+A/5+A/13+B/4+B/5+B/16+D/4+D/5+D/13) | 711 575 | 0 | 711 575 | 1 119 749 | 0 | 1 119 749 | |
| 003 | 73EE3 | I. Alapok bevételei (01+02) | 3 929 606 | 0 | 3 929 606 | 6 380 991 | 0 | 6 380 991 | |
| 004 | 73EE4 | II. Alapok kiadásai (A/21+B/28+D/18) | 3 165 388 | 0 | 3 165 388 | 5 405 458 | 0 | 5 405 458 | |
| 005 | 73EE5 | III. Alapok tárgyévi eredménye (I-II) | 764 218 | 0 | 764 218 | 975 533 | 0 | 975 533 | |



73EFA
Fedezeti alap

Nagyságrend: ezer forint

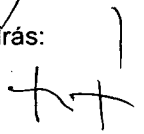
| Sorszám | PSZÁF kód | Megnevezés | Összeg | Mód |
|---------|-----------|---|--------|------------------|
| | | | 1 | 2 |
| | | | c | |
| 001 | 73EFA1 | I. Egyéni számlák | | 0 |
| 002 | 73EFA101 | Induló tőke nyitó állománya | | 0 |
| 003 | 73EFA102 | Induló tőke tárgyévi változása | | 0 |
| 004 | 73EFA103 | Induló tőke záró állománya | | 0 |
| 005 | 73EFA104 | Tőkeváltozások nyitó állománya | | 173 483 |
| 006 | 73EFA105 | Tőkeváltozások tárgyévi változása | | -6 960 |
| 007 | 73EFA106 | Tőkeváltozások záró állománya | | 166 523 |
| 008 | 73EFA107 | Befektetett tartalék nyitó állománya | | 3 355 301 |
| 009 | 73EFA108 | Befektetett tartalék tárgyévi változása | | 564 874 |
| 010 | 73EFA109 | Befektetett tartalék záró állománya | | 3 920 175 |
| 011 | 73EFA110 | Likvid tartalék nyitó állománya | | 491 446 |
| 012 | 73EFA111 | Likvid tartalék tárgyévi változása | | 347 896 |
| 013 | 73EFA112 | Likvid tartalék záró állománya | | 839 342 |
| 014 | 73EFA113 | Egyéni számlák nyitó állománya (01+04+07+10) | | 4 020 230 |
| 015 | 73EFA114 | Egyéni számlák tárgyévi változása (02+05+08+11) | | 905 810 |
| 016 | 73EFA115 | Egyéni számlák záró állománya (03+06+09+12) | | 4 926 040 |
| 017 | 73EFA2 | II. Szolgáltatási számlák | | 0 |
| 018 | 73EFA216 | Induló tőke nyitó állománya | | 0 |
| 019 | 73EFA217 | Induló tőke tárgyévi változása | | 0 |
| 020 | 73EFA218 | Induló tőke záró állománya | | 0 |
| 021 | 73EFA219 | Tőkeváltozások nyitó állománya | | 0 |
| 022 | 73EFA220 | Tőkeváltozások tárgyévi változása | | 0 |
| 023 | 73EFA221 | Tőkeváltozások záró állománya | | 0 |
| 024 | 73EFA222 | Befektetett tartalék nyitó állománya | | 30 000 |
| 025 | 73EFA223 | Befektetett tartalék tárgyévi változása | | 0 |
| 026 | 73EFA224 | Befektetett tartalék záró állománya | | 30 000 |
| 027 | 73EFA225 | Likvid tartalék nyitó állománya | | 6 840 |
| 028 | 73EFA226 | Likvid tartalék tárgyévi változása | | 1 964 |
| 029 | 73EFA227 | Likvid tartalék záró állománya | | 8 804 |
| 030 | 73EFA228 | Szolgáltatási számlák nyitó állománya (16+19+22+25) | | 36 840 |
| 031 | 73EFA229 | Szolgáltatási számlák tárgyévi változása (17+20+23+26) | | 1 964 |
| 032 | 73EFA230 | Szolgáltatási számlák záró állománya (18+21+24+27) | | 38 804 |
| 033 | 73EFA331 | Fedezeti alap nyitó állománya (13+28) | | 4 057 070 |
| 034 | 73EFA332 | Fedezeti alap tárgyévi változása (14+29) | | 907 774 |
| 035 | 73EFA333 | Fedezeti alap záró állománya (15+30) | | 4 964 844 |



73EFB
Működési alap

Nagyságrend: ezer forint

| Sorszám | PSZÁF kód | Megnevezés | Összeg | |
|---------|-----------|---|---------|---|
| | | | 1 | 2 |
| | | | c | |
| 001 | 73EFB101 | Induló tőke nyitó állománya | | 0 |
| 002 | 73EFB102 | Induló tőke tárgyévi változása | | 0 |
| 003 | 73EFB103 | Induló tőke záró állománya | | 0 |
| 004 | 73EFB104 | Tőkeváltozások nyitó állománya | 20 869 | |
| 005 | 73EFB105 | Tőkeváltozások tárgyévi változása | -5 538 | |
| 006 | 73EFB106 | Tőkeváltozások záró állománya | 15 331 | |
| 007 | 73EFB107 | Befektetett tartalék nyitó állománya | 104 545 | |
| 008 | 73EFB108 | Befektetett tartalék tárgyévi változása | 21 499 | |
| 009 | 73EFB109 | Befektetett tartalék záró állománya | 126 044 | |
| 010 | 73EFB110 | Likvid tartalék nyitó állománya | 33 501 | |
| 011 | 73EFB111 | Likvid tartalék tárgyévi változása | 47 816 | |
| 012 | 73EFB112 | Likvid tartalék záró állománya | 81 317 | |
| 013 | 73EFB113 | Működési alap nyitó állománya (01+04+07+10) | 158 915 | |
| 014 | 73EFB114 | Működési alap tárgyévi változása (02+05+08+11) | 63 777 | |
| 015 | 73EFB115 | Működési alap záró állománya (03+06+09+12) | 222 692 | |





Időszak: 2008.01.01-2008.12.31.

Adatszolgáltató neve:
AXA Önkéntes Egészségpénztár

Adatszolgáltató törzsszáma:18177734

73EFC
Likviditási alap

Nagyságrend: ezer forint

| Sorszám | PSZÁF kód | Megnevezés | Összeg | | Mód |
|---------|-----------|--|--------|--------|-----|
| | | | 1 | 2 | |
| | | | c | | |
| 001 | 73EFC101 | Induló tőke nyitó állománya | | 0 | |
| 002 | 73EFC102 | Induló tőke tárgyévi változása | | 0 | |
| 003 | 73EFC103 | Induló tőke záró állománya | | 0 | |
| 004 | 73EFC104 | Tőkeváltozások nyitó állománya | | 188 | |
| 005 | 73EFC105 | Tőkeváltozások tárgyévi változása | | -7 | |
| 006 | 73EFC106 | Tőkeváltozások záró állománya | | 181 | |
| 007 | 73EFC107 | Befektetett tartalék nyitó állománya | | 12 377 | |
| 008 | 73EFC108 | Befektetett tartalék tárgyévi változása | | -9 041 | |
| 009 | 73EFC109 | Befektetett tartalék záró állománya | | 3 336 | |
| 010 | 73EFC110 | Likvid tartalék nyitó állománya | | 1 610 | |
| 011 | 73EFC111 | Likvid tartalék tárgyévi változása | | 443 | |
| 012 | 73EFC112 | Likvid tartalék záró állománya | | 2 053 | |
| 013 | 73EFC113 | Likviditási alap nyitó állománya (01+04+07+10) | | 14 175 | |
| 014 | 73EFC114 | Likviditási alap tárgyévi változása (02+05+08+11) | | -8 605 | |
| 015 | 73EFC115 | Likviditási alap záró állománya (03+06+09+12) | | 5 570 | |

Kitöltésért felelős személy: Zombori Jánosné
Dátum: 2009. március 31.

AXA Önkéntes Egészségpénztár
1138 Budapest, Váci út 135-139.
Adószám: 18177734-1-42
25.

Cégszerű aláírás:

[Handwritten signature]



Időszak: 2008.01.01-2008.12.31.

Adatszolgáltató neve:
AXA Önkéntes Egészségpénztár

Adatszolgáltató törzsszáma:18177734

73EFD

Pénztári alapok együttesen

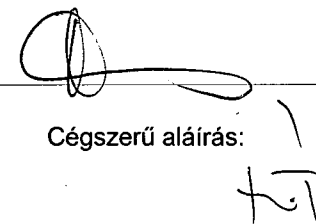
Nagyságrend: ezer forint

| Sorszám | PSZÁF kód | Megnevezés | Nyitó egyenleg | Záró egyenleg | Mód |
|---------|-----------|------------------------------------|------------------|------------------|-----|
| | | | 1 | 2 | 3 |
| | | | c | d | |
| 001 | 73EFD1 | Fedezeti alap | 4 057 070 | 4 964 844 | |
| 002 | 73EFD2 | Működési alap | 158 915 | 222 692 | |
| 003 | 73EFD3 | Likviditási alap | 14 175 | 5 570 | |
| 004 | 73EFD4 | Összesen | 4 230 160 | 5 193 106 | |
| 005 | 73EFD5 | Indulótőke nyitó egyenlege | 0 | | |
| 006 | 73EFD6 | Tőkeváltozások nyitó egyenlege (+) | 194 540 | | |
| 007 | 73EFD7 | Tartalékok nyitó egyenlege (+) | 4 035 620 | | |
| 008 | 73EFD8 | Pénztári alapok nyitó egyenlege | 4 230 160 | | |

Kitöltésért felelős személy: Zombori Jánosné
Dátum: 2009. március 31.

AXA Önkéntes Egészségpénztár
1138 Budapest, Váci út 135-139.
Adószám: 18177734-1-42
25.

Cégszerű aláírás:





73EH

Az egészségpénztár szolgáltatási adatai

Nagyságrend: ezer forint

| Sorszám | PSZÁF kód | Megnevezés | Szolgáltatási kiadás (eFt) | | Szolgáltatás esetszáma (db) | | Mód |
|---------|-----------|---|----------------------------|---|-----------------------------|---|-----|
| | | | 1 | 2 | 3 | 3 | |
| | | | a | b | c | c | |
| 001 | 73EH1 | Egészségpénztári szolgáltatások összesen | 4 722 488 | | 926014 | | |
| 002 | 73EH11 | Kiegészítő egészségbiztosítási szolgáltatások | 4 494 590 | | 904345 | | |
| 003 | 73EH1101 | ebből: társadalombiztosítási ellátás keretében igénybe vehető egészségügyi szolgáltatások kiegészítése | 694 141 | | 42455 | | |
| 004 | 73EH1102 | otthoni gondozás támogatása | 782 | | 26 | | |
| 005 | 73EH1103 | gyógyterápiás kezelések és gyógyterápiás intézet egészségügyi szolgáltatása | 61 421 | | 5318 | | |
| 006 | 73EH1104 | közfürdő által nyújtott gyógykezelés | 37 | | 16 | | |
| 007 | 73EH1105 | vak személyekkel kapcsolatos ellátások | 0 | | 0 | | |
| 008 | 73EH11051 | ebből: vak személy részére vásárolt speciális könyvek vételárának támogatása | 0 | | 0 | | |
| 009 | 73EH11052 | vakvezető kutyával összefüggésben felmerült költségek támogatása | 0 | | 0 | | |
| 010 | 73EH1106 | megváltozott egészségi állapotú személyek életvitelét megkönnyítő speciális eszközök vételárának, valamint lakókörnyezetük szükségleteihez igazodó átalakításának költségtámogatása | 0 | | 0 | | |
| 011 | 73EH1107 | sporttevékenységhez kapcsolódó kiadások támogatása | 168 173 | | 25161 | | |
| 012 | 73EH1108 | szenvedélybetegségekről való leszoktatásra irányuló kezelések | 167 | | 25 | | |
| 013 | 73EH1109 | egészségpénztár egészségügyi célú önszegélyező feladatának ellátása körében nyújtott szolgáltatás | 3 527 087 | | 830377 | | |
| 014 | 73EH11091 | ebből: gyógyszer vételárának kiegészítő önszegélyező szolgáltatási körbe tartozó támogatása | 2 411 712 | | 702691 | | |
| 015 | 73EH11092 | gyógyászati segédeszköz vételárának kiegészítő önszegélyező szolgáltatási körbe tartozó támogatása | 1 072 740 | | 74796 | | |
| 016 | 73EH11093 | kieső jövedelem teljes vagy részleges pótlása betegség miatti keresőképzetlenség esetén | 25 730 | | 2185 | | |
| 017 | 73EH11094 | hátramaradottak segélyezése halál esetén | 1 | | 1 | | |
| 018 | 73EH11095 | vizitdíj | 15 196 | | 49728 | | |
| 019 | 73EH11096 | kórházi ápolási díj | 1 708 | | 976 | | |
| 020 | 73EH1110 | gyógyüdülés, egészségügyi üdülés | 42 782 | | 967 | | |
| 021 | 73EH12 | Életmódjavító egészségpénztári szolgáltatások | 227 898 | | 21669 | | |
| 022 | 73EH121 | ebből: természetgyógyászati szolgáltatások | 764 | | 62 | | |
| 023 | 73EH122 | rekreációs üdülés | 10 672 | | 174 | | |
| 024 | 73EH123 | sporteszközök vásárlásának támogatása | 210 181 | | 14670 | | |
| 025 | 73EH124 | életmódjavítást elősegítő kúrák | 55 | | 9 | | |
| 026 | 73EH125 | gyógyszer vételárának az életmódjavító önszegélyező szolgáltatási körbe tartozó támogatása | 6 226 | | 6754 | | |
| 027 | 73EH126 | gyógyászati segédeszköz vételárának az életmódjavító önszegélyező szolgáltatási körbe tartozó támogatása | 0 | | 0 | | |

AXA Önkéntes Egészségpénztár
1138 Budapest, Váci út 135-139.
Adószám: 18177734-1-42
25.



Cégszerű aláírás

